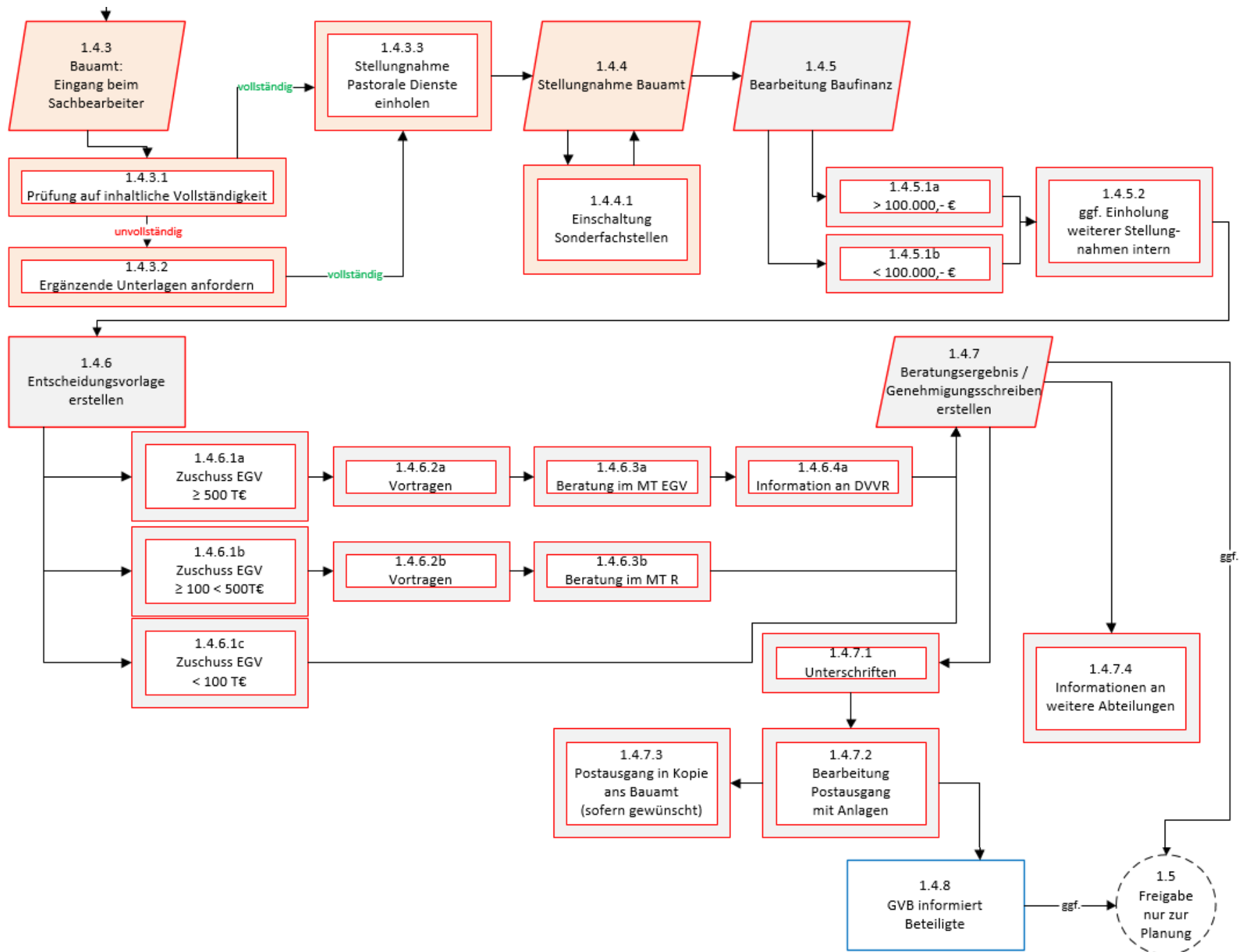
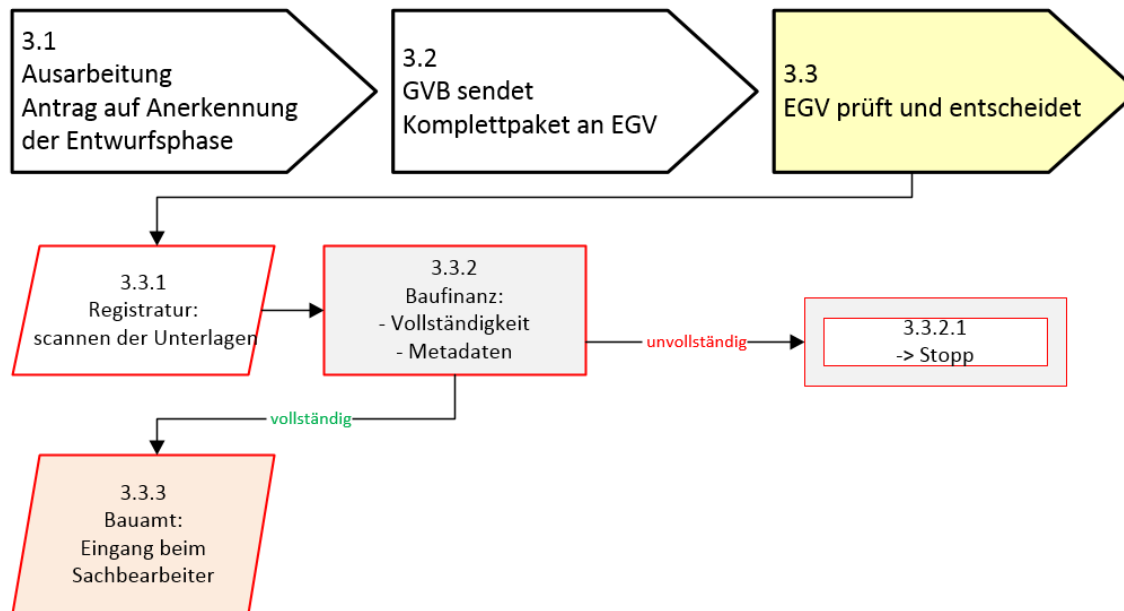


Vorbereitung, Planung  
und Durchführung  
von Baumaßnahmen  
der Kirchengemeinden  
im Erzbistum Paderborn



### 3.3 EGV prüft und entscheidet



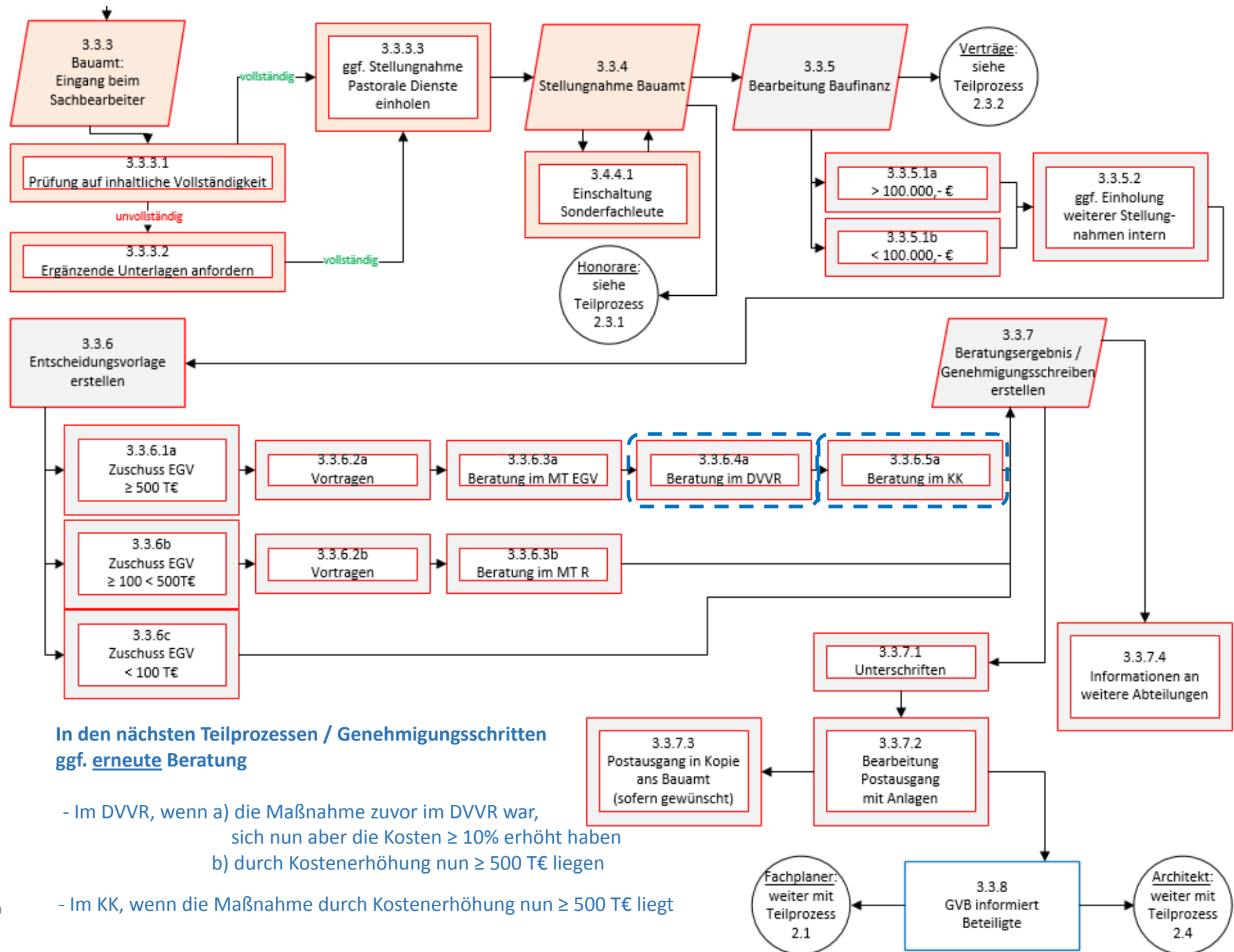
#### 3.3.1 Registratur: scannen der Unterlagen

#### 3.3.2 Baufinanz: Prüfung auf Vollständigkeit und Vergabe der Metadaten

- bei Vollständigkeit weiter mit 3.3.3
- bei Unvollständigkeit:

##### 3.3.2.1 Stopp

- Erstellung einer Mitteilung über die Unvollständigkeit der Antragsunterlagen mit Anforderung der fehlenden Unterlagen und das eine Bearbeitung erst nach Vervollständigung erfolgt an KG und GVB



**In den nächsten Teilprozessen / Genehmigungsschritten ggf. erneute Beratung**

- Im DVVR, wenn a) die Maßnahme zuvor im DVVR war, sich nun aber die Kosten  $\geq 10\%$  erhöht haben
- b) durch Kostenerhöhung nun  $\geq 500$  T€ liegen
- Im KK, wenn die Maßnahme durch Kostenerhöhung nun  $\geq 500$  T€ liegt

Weitere Unterlagen, die in den Schulungen mit ausgegeben und erläutert werden,  
sind im Download-Bereich (Bereich kirchliche Immobilien) bereits online gestellt

[Die entsprechenden Dateien / Seiten bitte ebenfalls austauschen]:

- Verwaltungsverordnung für die Vorbereitung, Planung und Durchführung von Baumaßnahmen der Kirchengemeinden im Erzbistum Paderborn
  
- Formblatt: Anlage 1 - Antrag auf Feststellung Planungs- und Baubedarf
- Formblatt: Anlage 2 – Antrag auf Genehmigung der Entwurfsphase
- Formblatt: Anlage 3 – Antrag auf Genehmigung der Ausführungsplanung und Vergabephase
- Formblatt: Anlage 3a – Antrag auf Genehmigung einer Kostenänderung /-erweiterung während der Bauphase
- Formblatt: Anlage 4 – Antrag auf Abrechnung der Baumaßnahme [Update vom 20.02.2020]
- Prozessdarstellung vereinfacht, Gesamtübersicht
  
- Die Beauftragung eines Architekten und sein Honorar gem. HOAI
  
- Text-Bausteine Baumaßnahmen für Beschlüsse des Kirchenvorstands [Update vom 06.12.2019]
  
- GEMKIK (Version 2.0)  
Grundlagen-Ermittlungsbogen & Maßnahmen-Katalog  
für die Innenrenovierung von Kirchen und Kapellen
  
- Aktueller Finanzstatus der Kirchengemeinde
- Formular Wirtschaftlichkeitsberechnung
  
- Abnahmeprotokoll